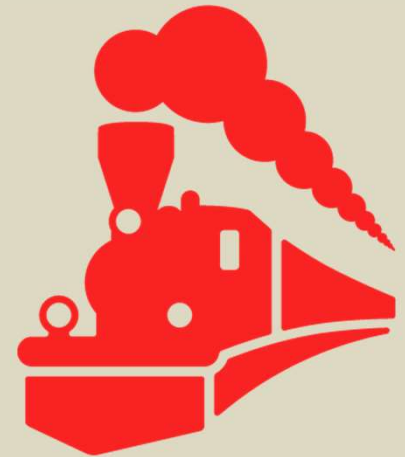


# RAUTATEIDEN KULTTUURIYMPÄRISTÖT



**SUOMEN  
RAUTATIE  
MUSEO**



# REITIT JA RISTEYKSET, VÄYLÄT JA VERKOSTOT

13.3.2024

SUOMEN RAUTATIEMUSEO • FINNISH RAILWAY MUSEUM

2

# Suomen rautatiekartta

1979

Rataverkon pituus tänä päivänä on vajaa 6000 km (sähköistettyä alle 3000 km)

13.3.2024 Parhaimmillaan asemia ja





# RAUTATEIDEN MONINAISET KULTTUURIYMPÄRISTÖT

13.3.2024

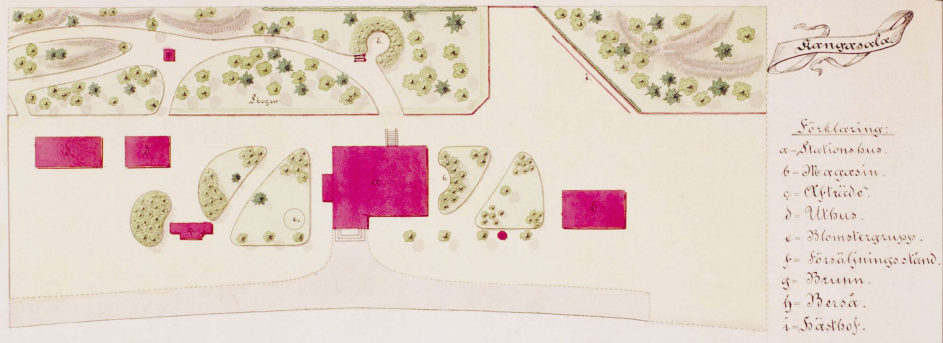
SUOMEN RAUTATIEMUSEO • FINNISH RAILWAY MUSEUM

# Asemat ja asema-alueet



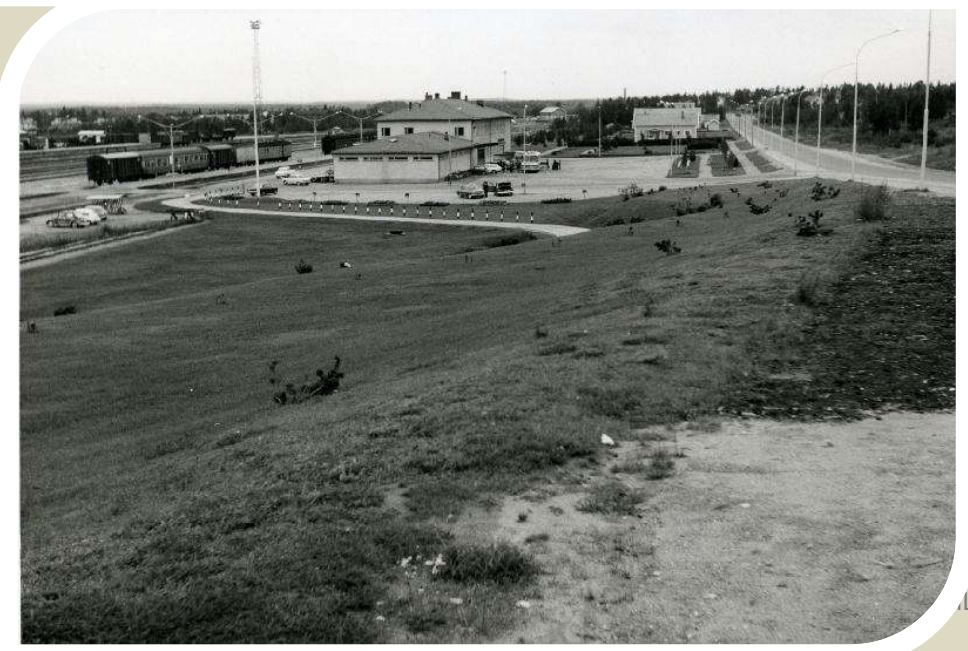
FINNISH RAILWAY MUSEUM





- Förklaring:*  
a - Stationshus.  
b - Måttgärd.  
c - Klädkå.  
d - Utbua.  
e - Skendertgärd.  
f - Förstärkningsskand.  
g - Drämn.  
h - Breda.  
i - Hästbål.

Skala 1:250.



13.3.2024

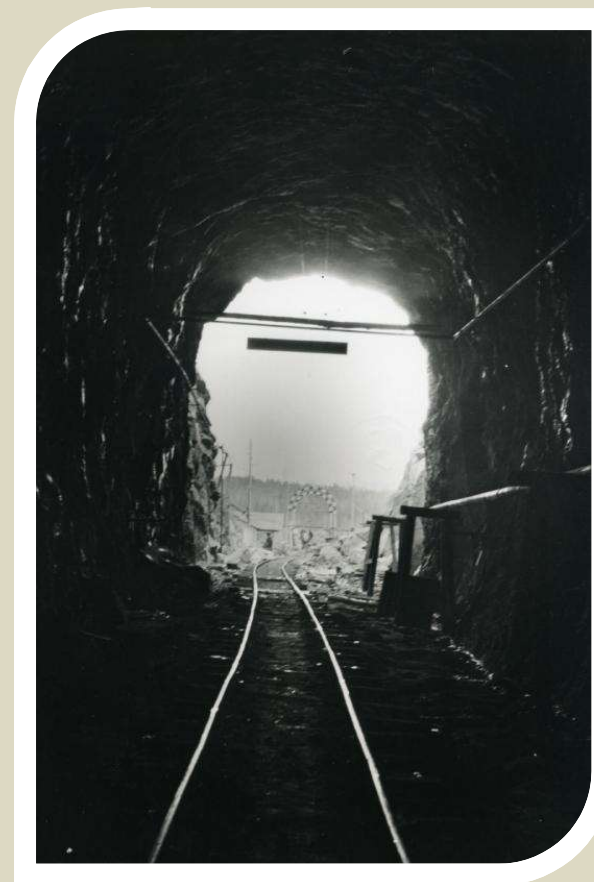
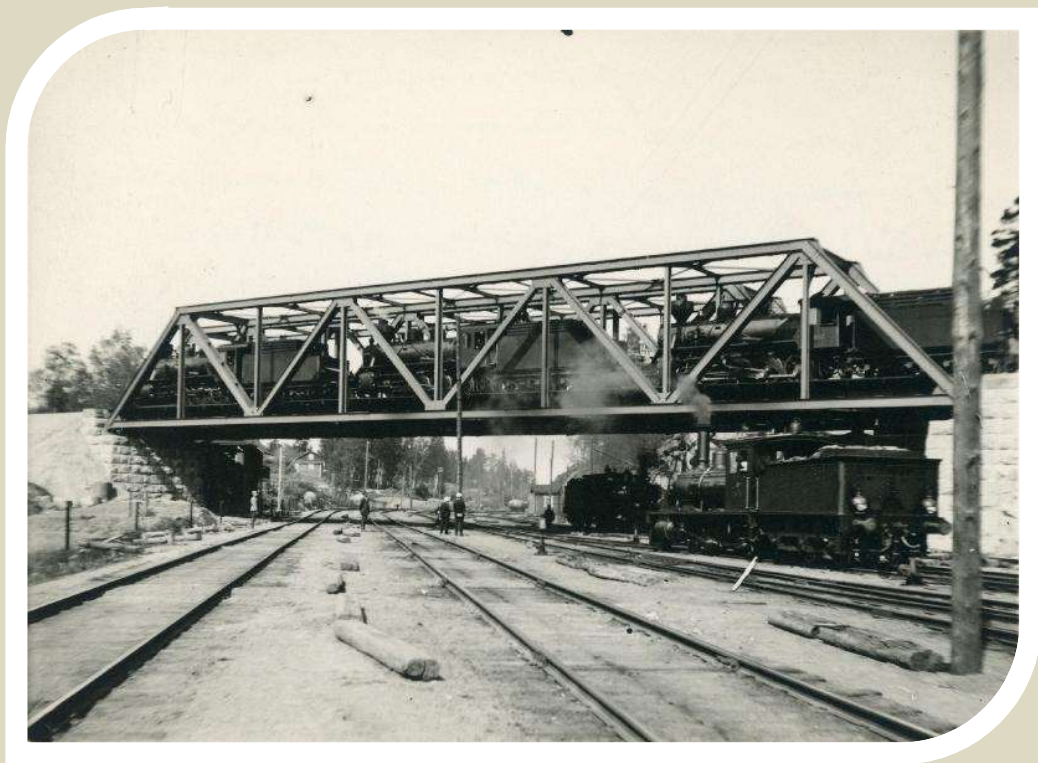


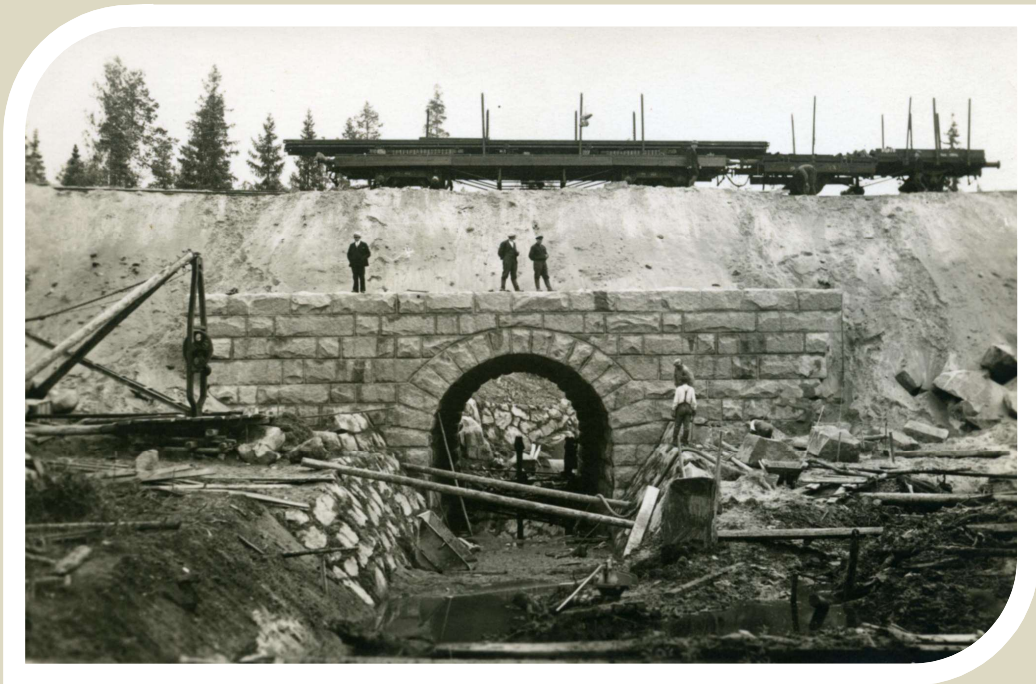
# Rata ja sen rakenteet











Roosa Ruotsalainen

# Jo joukoistamme poistuneet



Mikko Itälähti

# Liikenteen hoitoon liittyvät rakennukset



P. Simpanen



O. Lehtonen





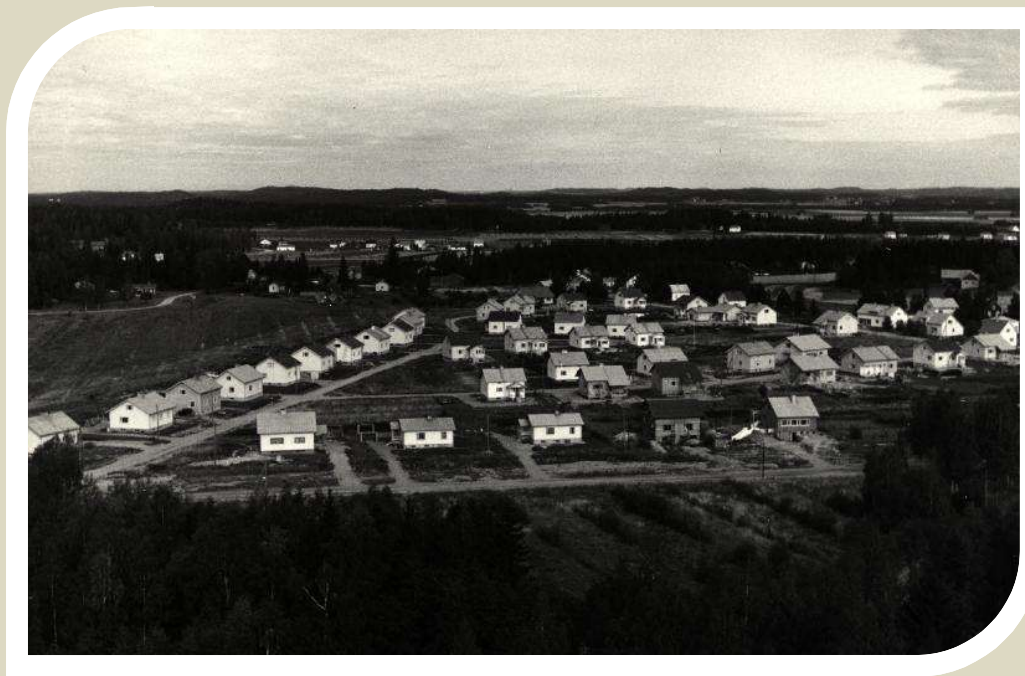
13.3.2024

SUOMEN RAUTATIEMUSEO • FINNISH RAILWAY MUSEUM

Nyblin

13

# Rautatieläisten asunnot ja asuinalueet





Roosa Ruotsalainen





# RAUTATEIDEN VAIKUTUKSET

13.3.2024

SUOMEN RAUTATIEMUSEO • FINNISH RAILWAY MUSEUM

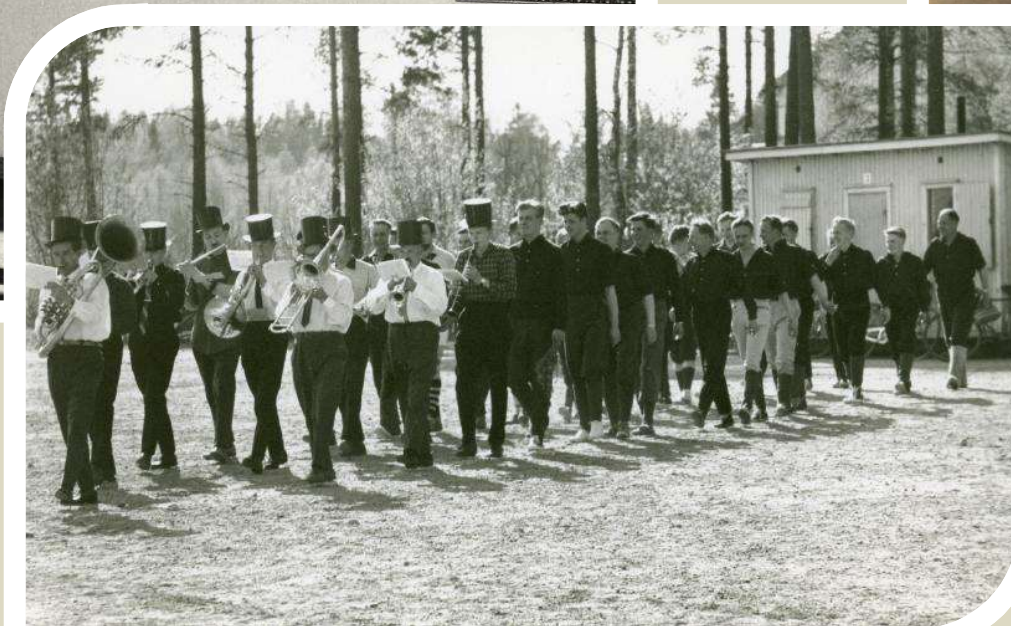
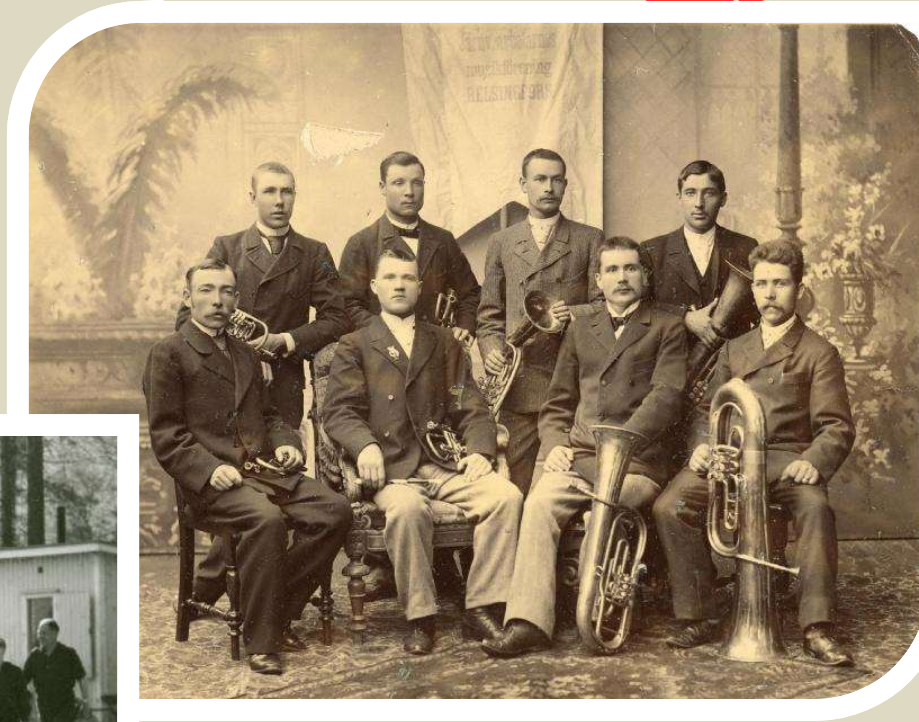
16



# Paikkakuntia syntyy



# Rautatieläiset järjestävät kulttuurientoja



13.3.2024

UM

18

# Ihmiset, aatteet ja tavarat liikkuvat



**KIITOS!**

[marina.bergstrom@rautatiemuseo.fi](mailto:marina.bergstrom@rautatiemuseo.fi)

13.3.2024

SUOMEN RAUTATIEMUSEO • FINNISH RAILWAY MUSEUM

20

