

Viabundus Suomi 1350–1650

– kurkistus myöhäiskeskiajan ja uuden ajan alun liikennereitteihin

Reitit ja risteykset, väylät ja verkostot –
teemavuoden avauswebinaari

13.3.2024

FT Jenni Lares

Historia

Yhteiskuntatieteiden tiedekunta (SOC)

Tampereen yliopisto

jenni.lares@tuni.fi



KONEEN SÄÄTIÖ
KONE FOUNDATION

<https://projects.tuni.fi/viabundus-finland/>



Projekti

Viabundus Suomi 1350-1650 – Suomen keskiajan ja uuden ajan alun liikennereittien avoin paikkatietokanta ja digitaalinen kartasto

○ Tampereen yliopisto

[Yhteiskuntatieteiden tiedekunta](#) |
[Historia, filosofia ja kirjallisuustiede](#) |
[Historia](#)

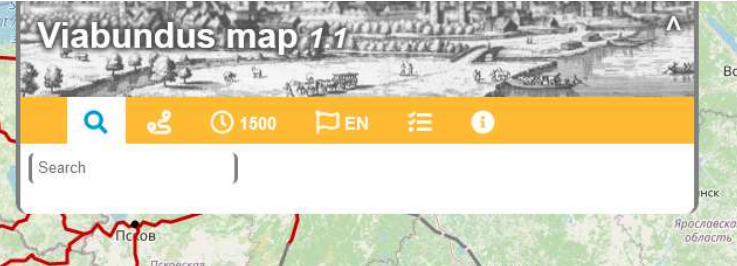
● 1.2.2022 - 31.1.2025

▲ Yhteiskunta

© Jenni Lares ja Viabundus

Viabundus map

<https://www.landesgeschichte.uni-goettingen.de/handelsstrassen/index.php>



- **Viabundus Suomi 1350-1650 toteutetaan eurooppalaisen Saksasta käsin johdetun Viabundus-projektin itsenäisenä alaprojektina**
- **Tavoitteena on tuottaa avoin paikkatietokanta ja digitaalinen kartta Alppien pohjoispuolisen Euroopan liikenneverkostosta ja siihen liittyvistä järjestelmistä.**
- **Vuonna 2019 perustettua Viabundus-kattoprojektia koordinoivat:**
 - Göttingenin yliopiston Historiallisen aluetutkimuksen instituutti (*Institut für Historische Landesforschung*)
 - Lyypekin Hansamuseon (*Hansmuseum*) yhteydessä toimiva Hansan ja Itämeren alueen tutkimuskeskus (*Forschungsstelle für die Geschichte der Hanse und des Ostseeraums*)
 - Yhteistyökumppaneita Tanskasta, Hollannista, Saksan eri alueilta ja Puolasta
- **Viabundus 1.0. julkaistiin 19.4.2021, 1.1 versio 6.12.2021 ja versio 1.2. 25.9.2022**
- **Valmiit ja testatut tekniset ratkaisut auttavat hanketta keskittymään varsinaisen sisältöön**

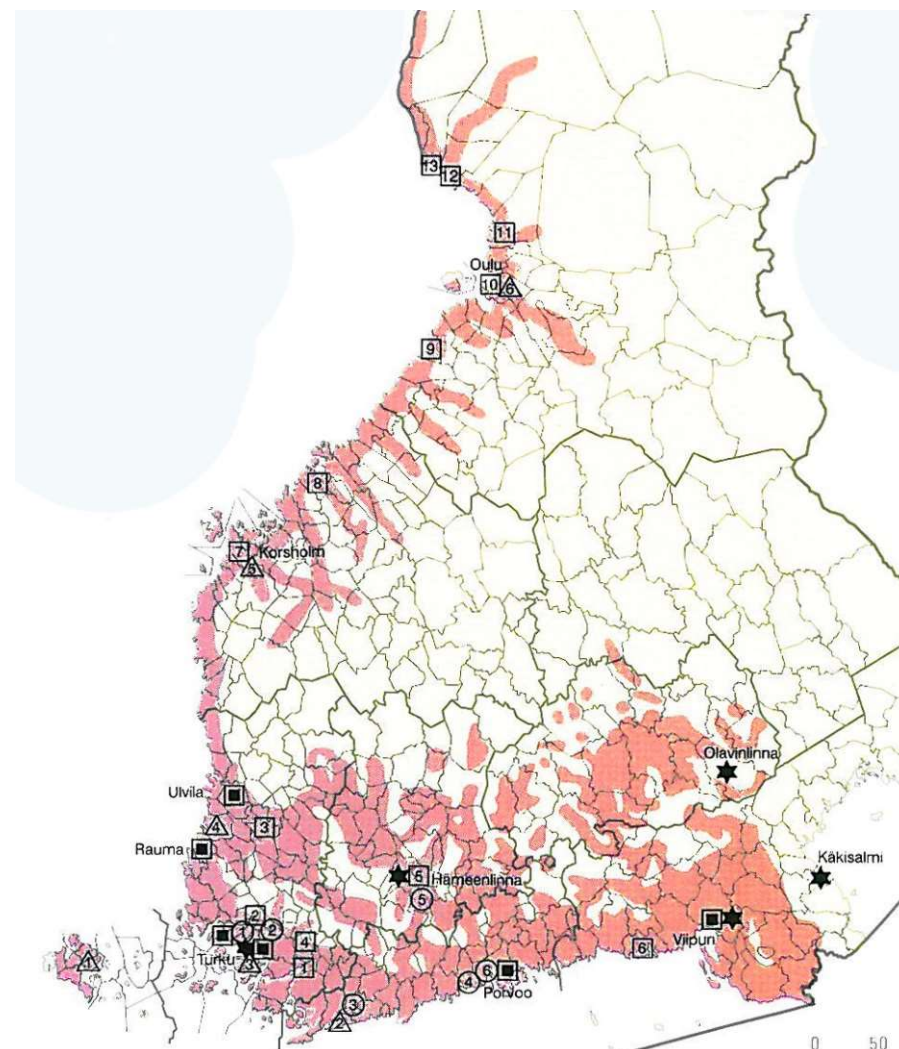
Viabundus Suomi 1350–1650

- Tutkimushankkeen tavoitteena on Suomen alueen liikennereittejä ja etappipaikkoja koskevan **historiallisen paikkatiedon** (HGIS) kokoaminen yhtenäiseksi **tietokannaksi**, tähän perustuvan **karttaliittymän luominen** ja molempien tuominen **avoimena julkaisuna yleiseen käyttöön**
- **1.2.2022-31.1.2025**, rahoittaja **Koneen säätiö**
- Hankkeen johtaja ja vastaava tutkija on **dos. Tapio Salminen** (Tampereen yliopisto ja Turun yliopisto).
- Hankkeessa työskentelee **vastaavan tutkijan lisäksi postdoc, FT Jenni Lares ja projektitutkija, FM Katrina Virtanen** (molemmat 24 kk vuosina 2023-24)
- Hanketta koordinoi elokuussa 2021 perustettu **Viabundus Suomi -konsortio**, johon kuuluvat:
 - **Tampereen yliopiston TRIVIUM-tutkimuskeskus**
 - **Turun yliopiston Maisemantutkimus** (Pori)
 - Kansallinen viestinnän alan erikoismuseo **Postimuseo** (Tampere) -> v. 2024 **MuseoX**

Sisältö

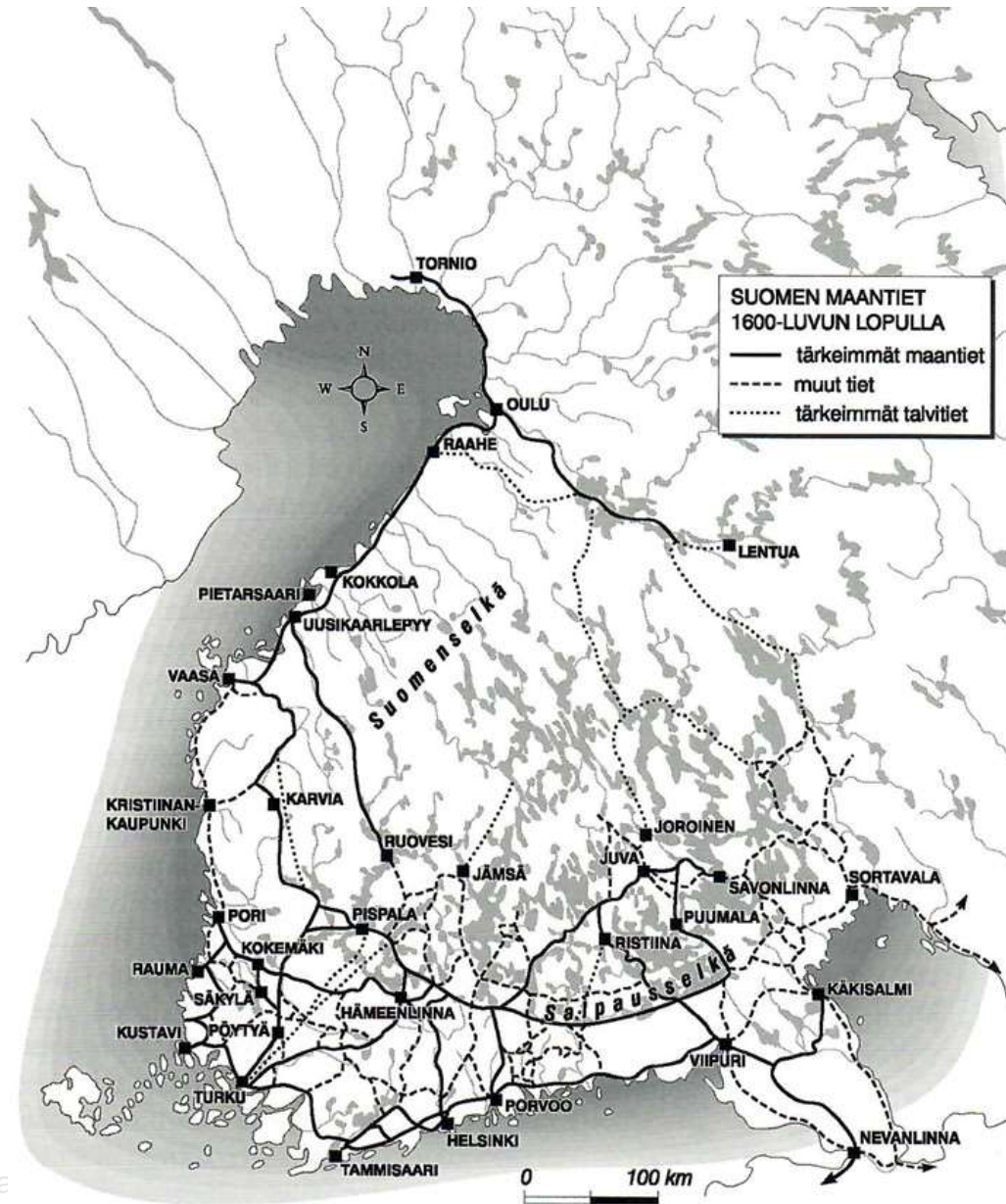
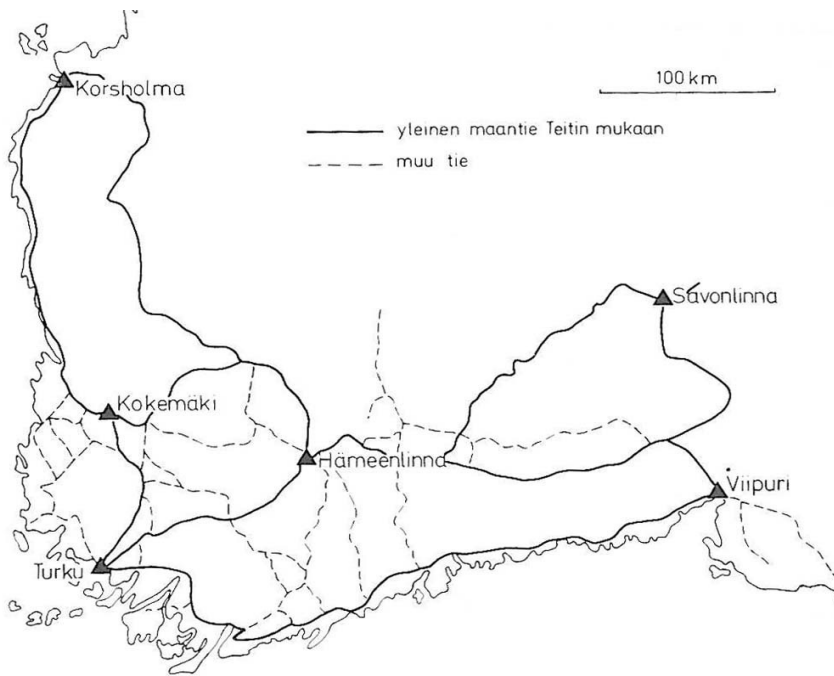
- Hankkeessa luotavat historiallinen **paikkatietokanta ja kartta käsittävät tiedot:**
 - **Suomen liikennereiteistä** (yleiset tiet)
 - **liikennettä tukevista järjestelmistä** (majatalot, kestikievarit, postitalot, markkinapaikat ja -ajat, tullipisteet, rantautumispaikat)
 - **tärkeimmistä keskuspaikoista** (kaupungit, linnat, kirkot)
- **Aikarajaus 1350–1650:**
 - Kattoprojektin määrittelemä, mutta sopii hyvin Suomen oloihin
 - Magnus Erikssonin maanlaista 1347 posti- ja kestikievariasetukseen 1600-l. puolivälissä
- **Aluerajaus:**
 - **Keskiaikainen peltoviljelyalue JA vuoden 1552 jälkeen kolonisoitu Sisä-Suomen järviolue** siltä osin kuin reiteistä ja etappipaikoista on materiaalia
 - **Käsittää Turun ja Viipurin hiippakuntien alueen 1650** mutta ei Käkisalmen lääniä
- **Kartan mittakaava 1:50000** (kattoprojekti), 1:20000 (Suomi?)
- **Historiallinen paikkatieto (Historical Geographic Information System, HGIS)**
 - Paikkatiedon tuottamista historiallisista lähteistä
- **Kieli** suomi ja englanti

© Jenni Lares ja Viabundus



Kartta: Suomen asutus, Suomen kartasto, Maanmittauslaitos.

Tieverkko n. 1550 ja 1600-luvun lopulla



Kartat: Viertola 1974 ja Mauranen 1999.

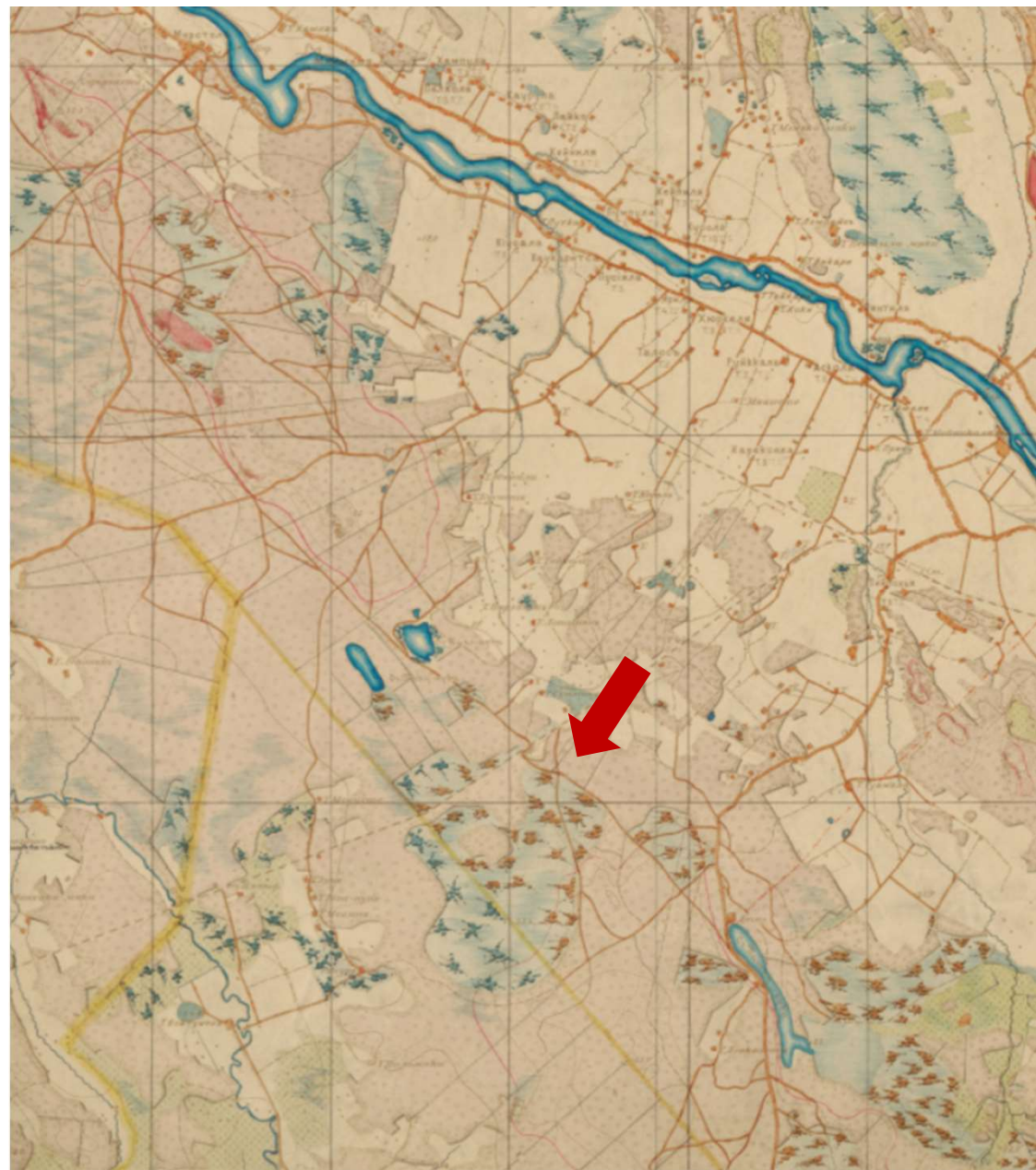
© Jenni Lares ja Via



Viabundus-hankkeessa käytetyt merkittävimmät historialliset kartat

Vasemmalla: Kuninkaan kartasto (1776-1805), SKS
Oikealla: Senaatin kartasto, Kokemäenjoen alue (1907), Kansallisarkisto

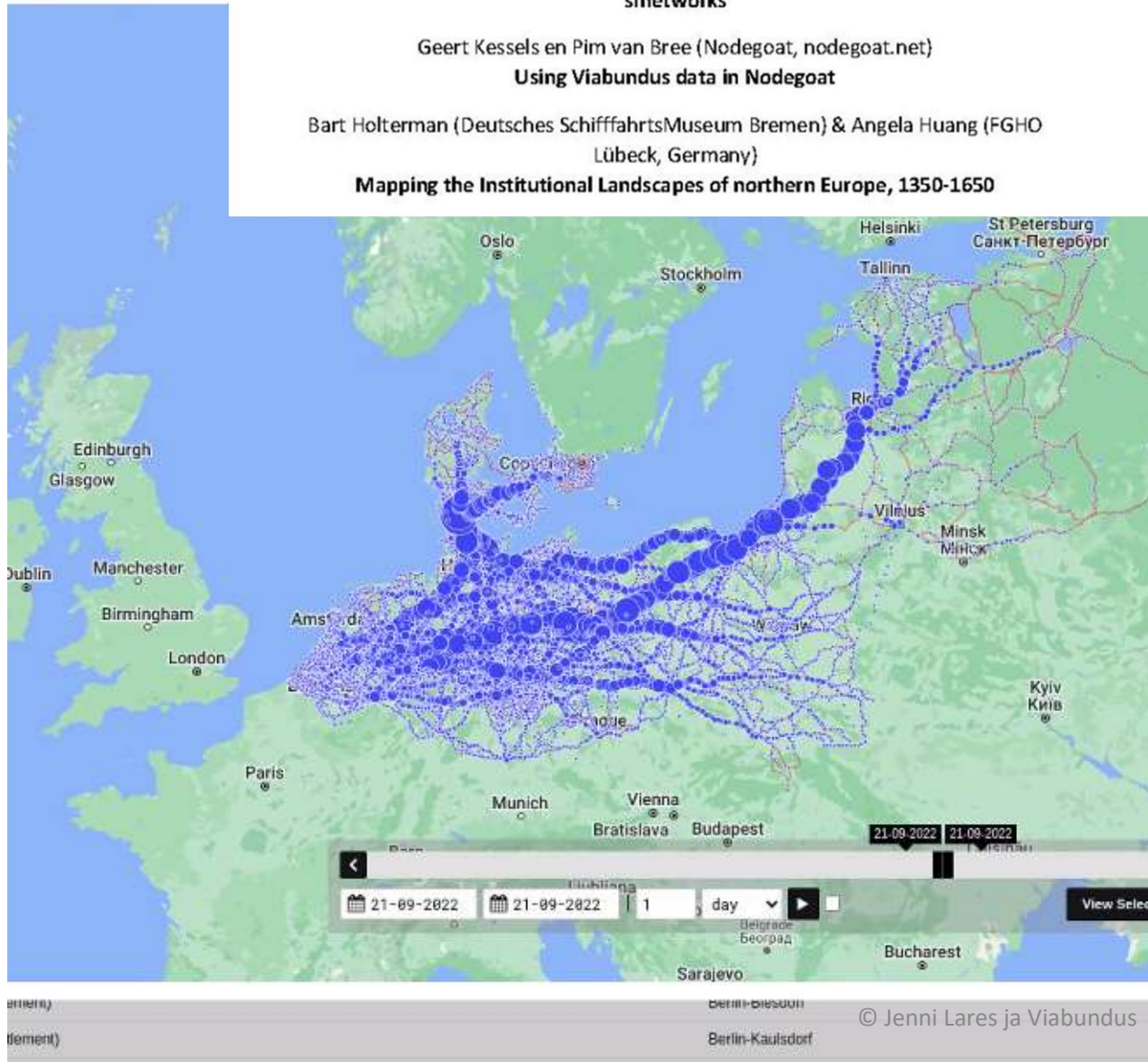
© Jenni Lares ja Viabundus



Yann Ryan (University of Helsinki, Finland)
**Experimenting with travel times and routing with Viabundus data and R package
sfnetworks**

Geert Kessels en Pim van Bree (Nodegoat, nodegoat.net)
Using Viabundus data in Nodegoat

Bart Holterman (Deutsches SchifffahrtsMuseum Bremen) & Angela Huang (FGHO
Lübeck, Germany)
Mapping the Institutional Landscapes of northern Europe, 1350-1650



© Jenni Lares ja Viabundus

Aika ja tila

Hankkeessa useita aikaan ja tilaan liittyviä tavoitteita, joissa dataa kerätään pohjaksi jatkosovelluksille ja projekteille

- **Matka-ajat**

- Suomi (ja jatkossa Ruotsi ja Norja) tässä mielenkiintoinen: talvitiet ja yhdistelmäreitit (taivallus)

- **Majoitus- ja kommunikaatiojärjestelmät**

- Kievarit (Inns), Suomessa tavernat ja kestikievarit
- Postilaitos (Suomi): Postilaitos 1636, postitalot 1638-40

- **Markkinat**

- Markkinapaikat ja -ajat, takamaa-alue ja käyntisäde

- **Kokemuksellisuus?**

Viabundus 1.2. datan paikkojen (nodes) saavutettavuusanalyysi. 24.9.2022. Nodegoat.com.

Lähde: Viabundus-Blog, Nina Dengg.

Aineisto ja tutkimukselliset haasteet

- **Pohjautuu valmiiseen tutkimusaineistoon, ei kenttäkäyntejä tai alkuperäisaineiston läpikäyntiä**
- Tutkimuskirjallisuus, inventoinnit jne.
- Kartta-aineistot, mm. Kuninkaan kartasto (1776-1805) ja Senaatin kartat (1870-1919)
 - -> varhaisemmat linjaukset?
- Avoimet paikkatietoaineistot, mm. Museoviraston INSPIRE-aineisto historiallisista tielinjauksista Suomessa
- **Haasteena tutkimukselliset aukot teissä, joista ei ole saatavilla inventointi- tai muuta aineistoa**
 - Historiallisten reittien esittäminen niin eheästi kuin mahdollista tutkinnallista harkintaa käyttäen
 - Viabundus-tietokantaan tiedot reittien ja etappien varmuudesta arvovälillä 1-3
- **Vain maata ja jäätä pitkin matkustaminen:** vesireitit sekä paikallisesti että Itämeren yli eivät sisälly



INSPIRE-aineisto Suomen historiallisista tielinjauksista: Museovirasto. Taustakartta: Peruskartta, Maanmittauslaitos.

KIITOS!

<https://projects.tuni.fi/viabundus-finland/>

Facebook: Viabundus Finland 1350-1650

Instagram: @viabundus_finland

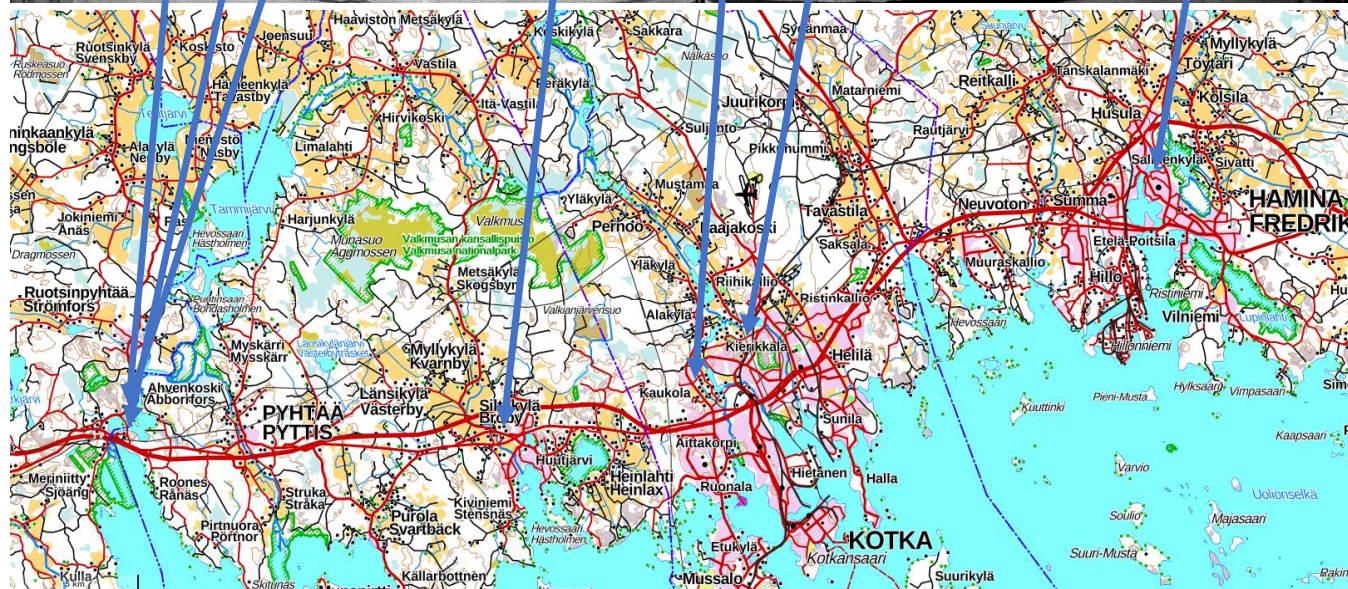
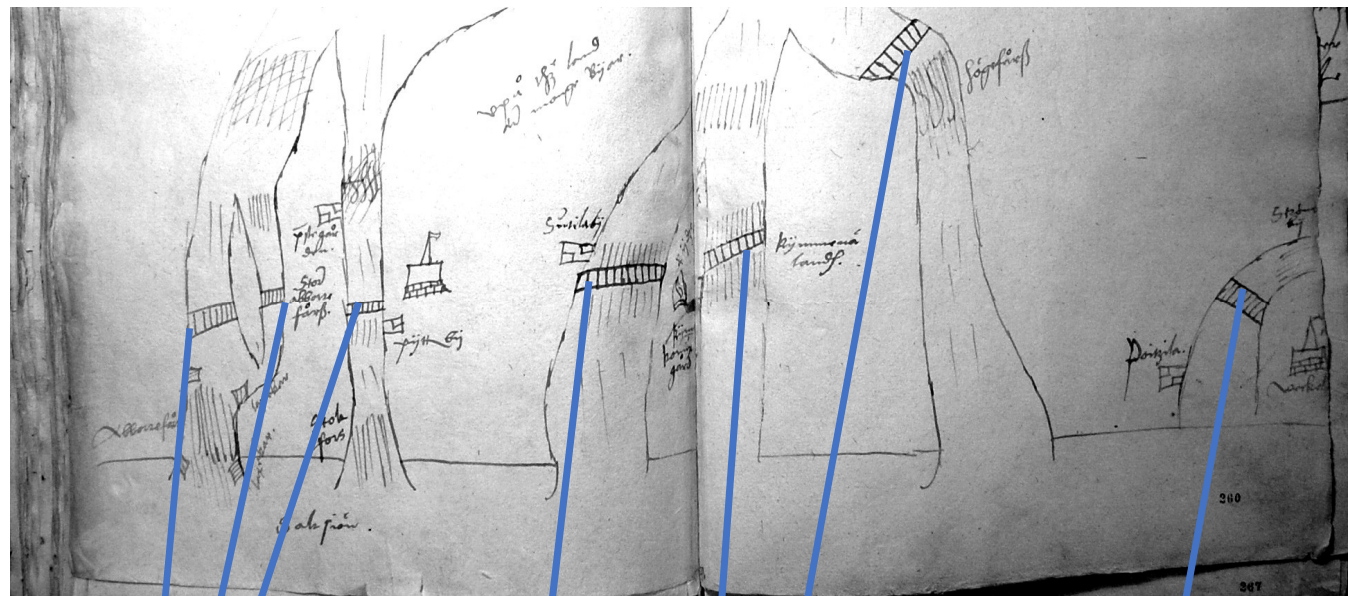
FT Jenni Lares

Historia

Yhteiskuntatieteiden tiedekunta (SOC)

Tampereen yliopisto

jenni.lares@tuni.fi



Ka 215j, "Jaakko Teitin valitusluettelo", 1555-56. Kymijoen suuhaarojen ja Vehkalahden sillat Suurella Rantatiellä. © Jenni Lares ja Viabundus